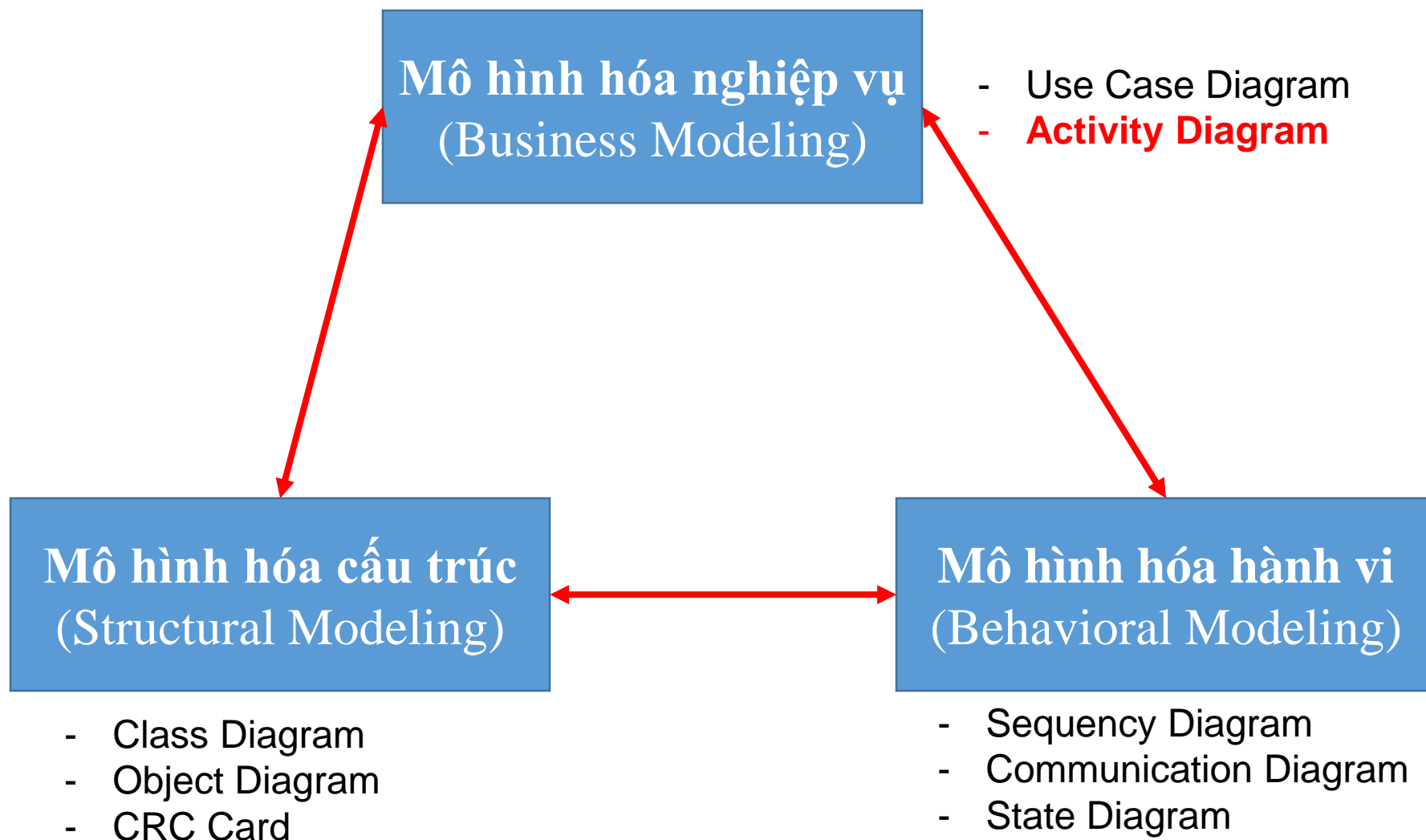




Chủ đề 4: Activity Diagram



Mô hình hóa nghiệp vụ





MỤC TIÊU

- Biết được cách thiết kế Activity diagram
- Biết được các thành phần trong Activity diagram
- Biết được cách sử dụng Power Designer để tạo Activity Diagram



NỘI DUNG TRÌNH BÀY

- Activity Diagram ?
- Các thành phần trong Activity diagram
- Xây dựng Activity diagram của ứng dụng quản lý thời khóa biểu
- Tạo Activity diagram trong Power Designer



Activity Diagram

- Là một sơ đồ dung để mô hình hóa các hoạt động trong một quy trình nghiệp vụ.
- Biểu diễn mối liên hệ giữa các đối tượng theo trình tự.
- Được sử dụng để biểu diễn cho hoạt động của một use case.
- Làm rõ quy trình xử lý nghiệp vụ.
- Làm rõ sự luân chuyển dữ liệu trong hệ thống.
- Mô tả thuật toán.



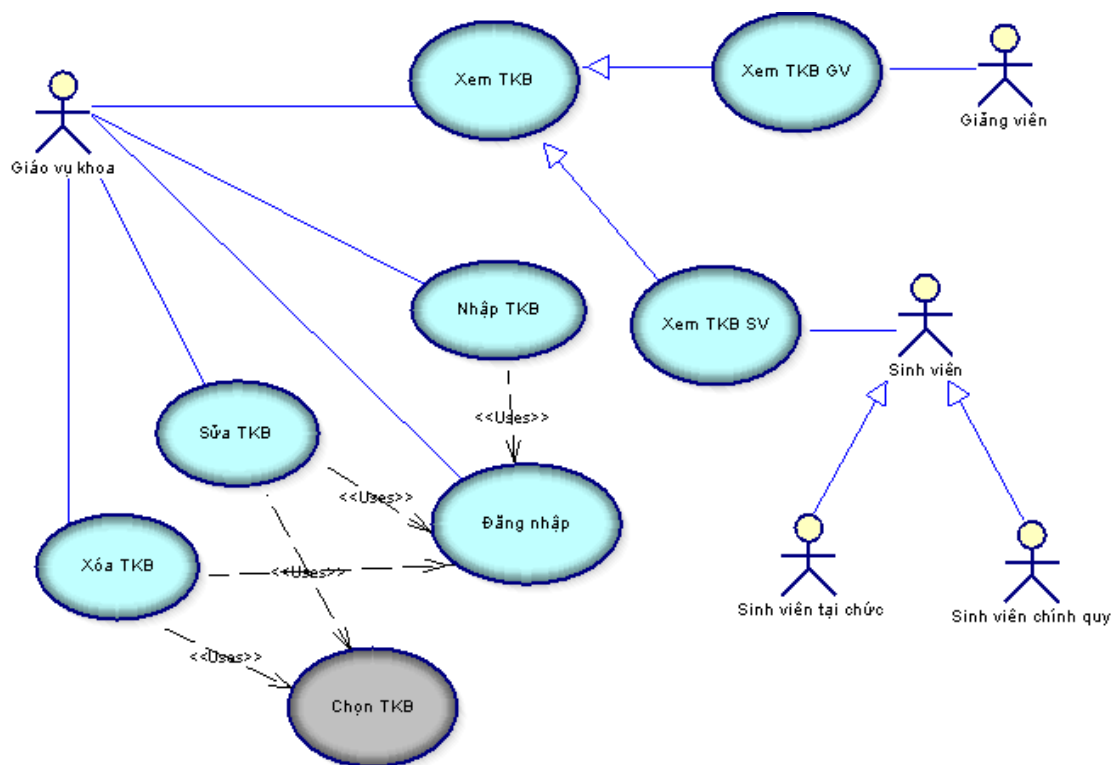
Ví dụ: Xét ứng dụng quản lý TKB

- Hệ thống cho phép bộ phận giáo vụ Khoa nhập thời khóa biểu, cập nhật thời khóa biểu của tất cả các lớp
- Hệ thống cho phép sinh viên tra cứu thời khóa biểu theo từng học kỳ của lớp
- Hệ thống cho phép giảng viên tra cứu thời khóa biểu giảng dạy trong học kỳ



Ví dụ minh họa

- Use case diagram mô tả hệ thống quản lý thời khóa biểu



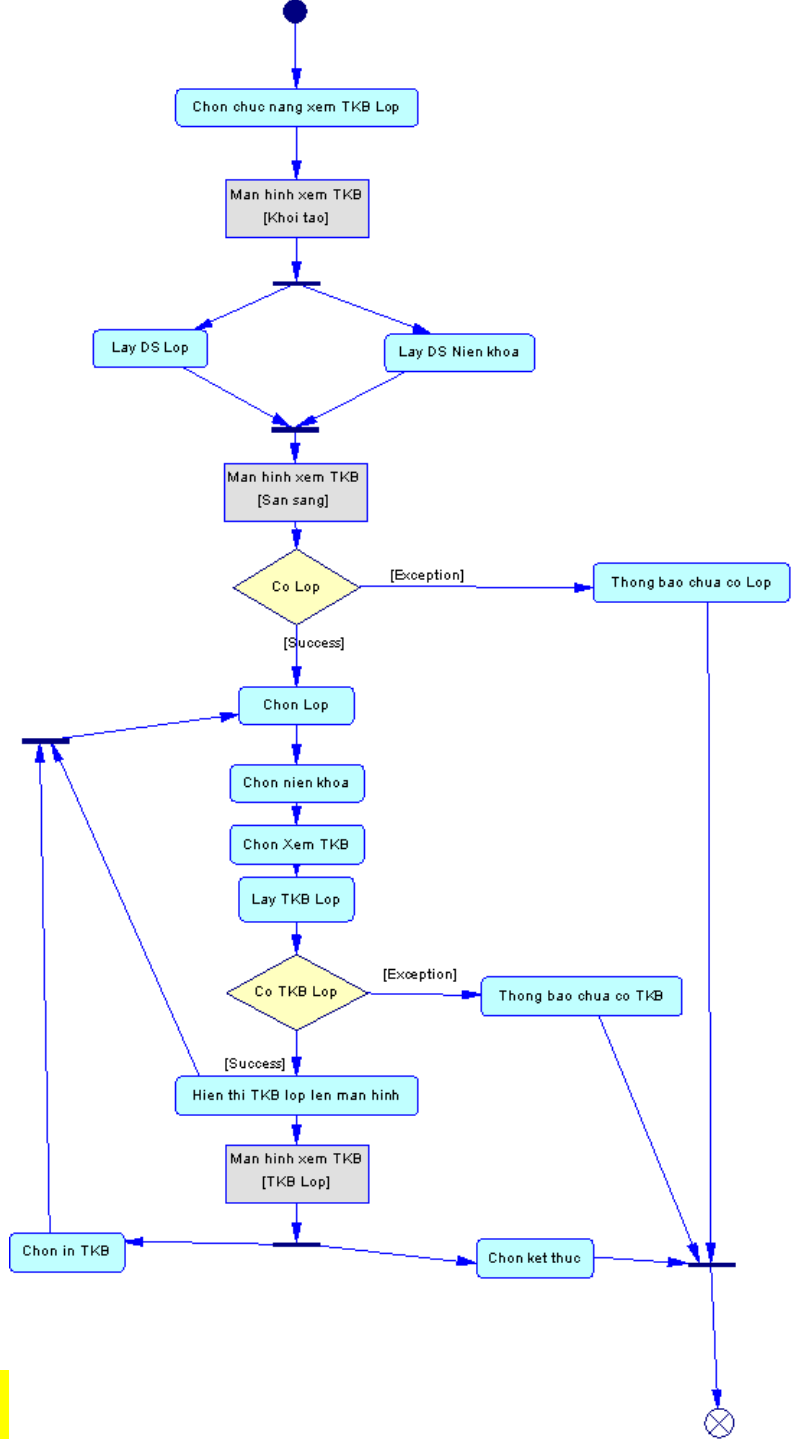


Ví dụ minh họa: ứng dụng TKB

- Use case
- Action Steps
 - Chọn chức năng xem thời khóa biểu
 - Hiển thị màn hình cho phép người dùng chọn thông tin cần xem
 - Chọn niên khóa từ danh sách hiện có trong hệ thống
 - Chọn học kỳ từ danh sách hiện có trong hệ thống
 - Chọn lớp hoặc tên giảng viên cần xem trong danh sách lớp và giảng viên hiện có trong hệ thống
 - Hiển thị thông tin chi tiết thời khóa biểu lớp hoặc thời khóa biểu của giảng viên

Ví dụ minh họa

- **Activity diagram** biểu diễn use case xem thời khóa biểu





Các thành phần trong Activity diagram

- Activity

Chọn chức năng xem TKB Lop

- Object state

Man hinh xem TKB
[San sang]

- Transition

- Decision

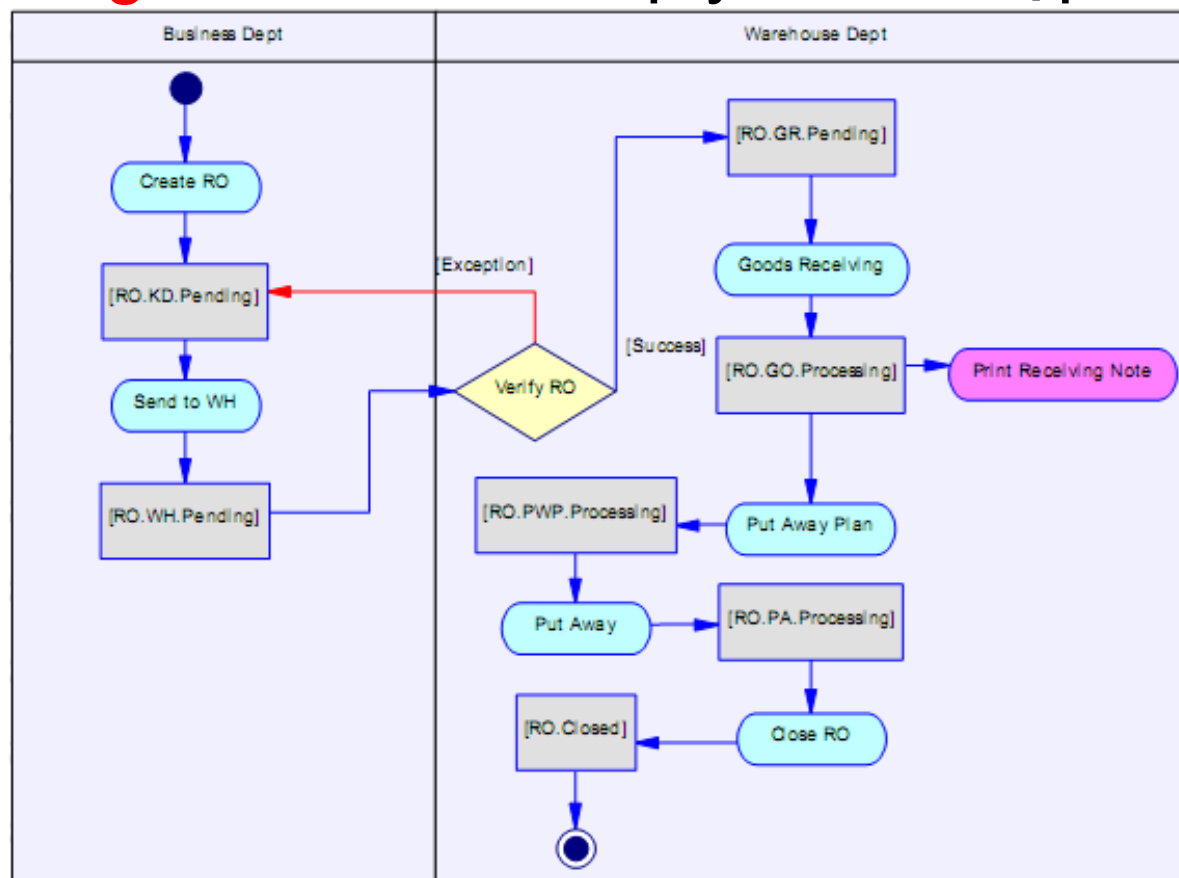
Co Lop

- Organization Unit



Ví dụ minh họa

- **Activity diagram** biểu diễn quy trình nhập kho





Ví dụ minh họa

- **Activity diagram** biểu diễn use case đăng nhập hệ thống

Yahoo! ID:

(e.g. free2rhyme@yahoo.com)

Password:

Keep me signed in
for 2 weeks unless I sign out. [Info](#)
[Uncheck if on a shared computer]

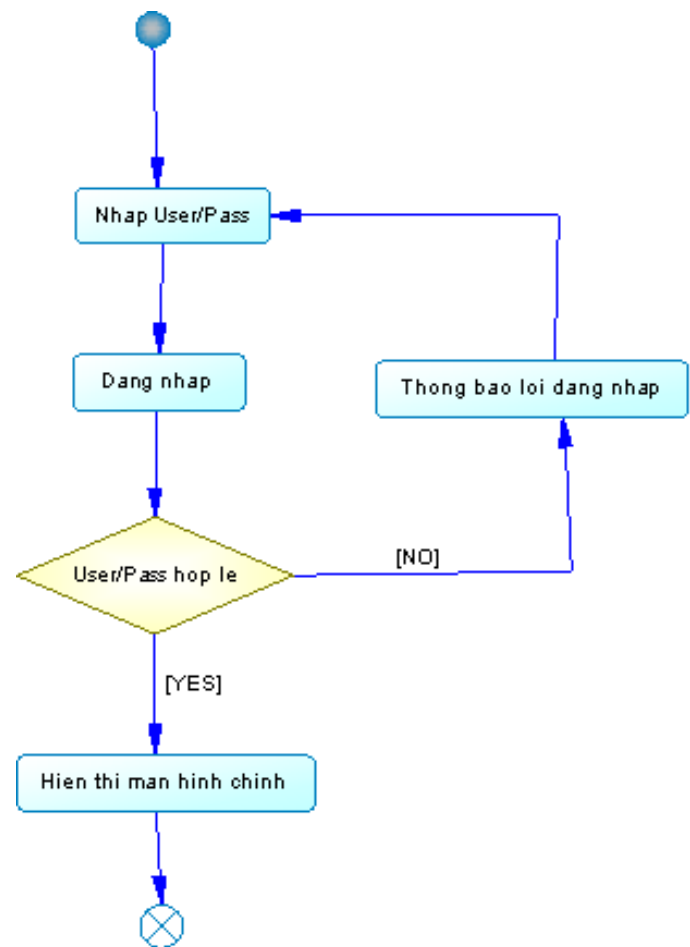
Sign in to Gmail with your
Google Account

Username:

Password:

Remember me on this computer.

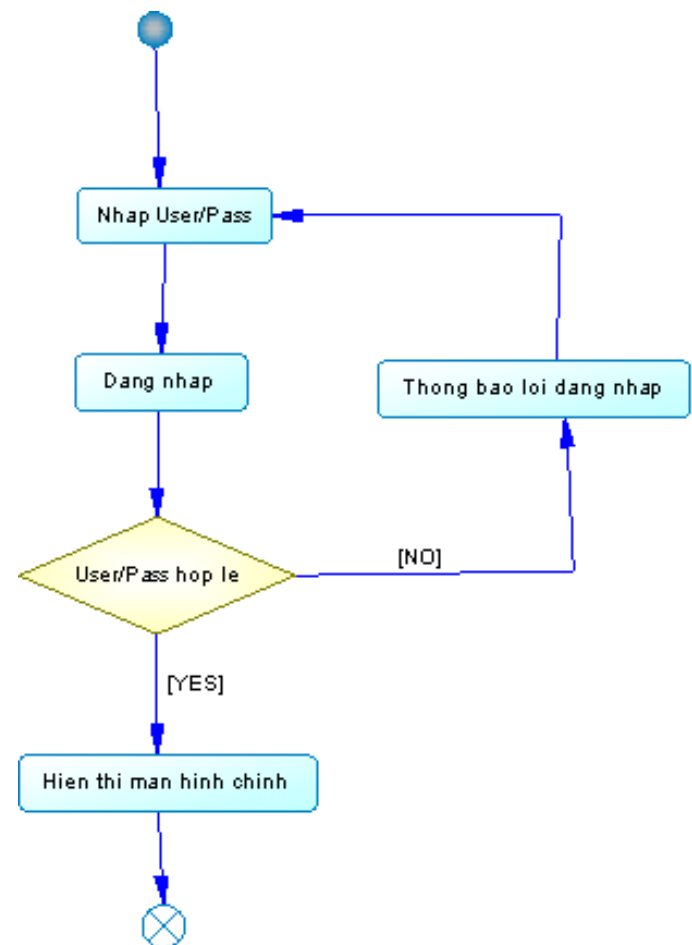
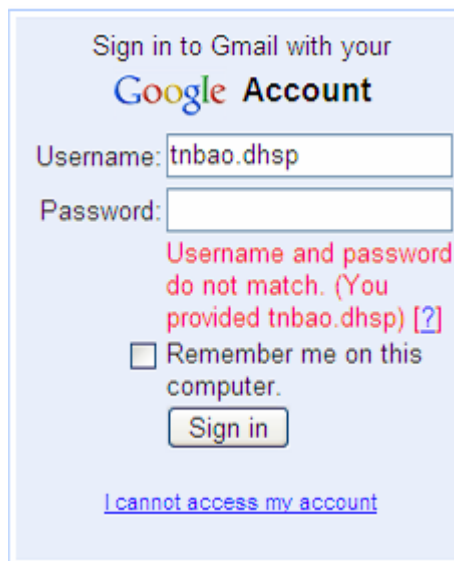
[I cannot access my account](#)





Ví dụ minh họa

- **Activity diagram** biểu diễn use case đăng nhập hệ thống





Ví dụ minh họa

- **Activity diagram** biểu diễn use case đăng nhập hệ thống

[Prevent Password Theft](#)

Sign in to Yahoo!

Invalid ID or password.
Please try again, and type the text you see in the picture below.

Yahoo! ID:

Password:

Text you see below:

S U K A U G

Keep me signed in
for 2 weeks unless I sign out. New!
[Uncheck if on a shared computer]

Sign in to Gmail with your
Google Account

Username:

Password:

Enter the correct password above and then type the characters you see in the picture below.

brinsiv &

Enter the letters as they are shown in the image above.
Letters are not case-sensitive.

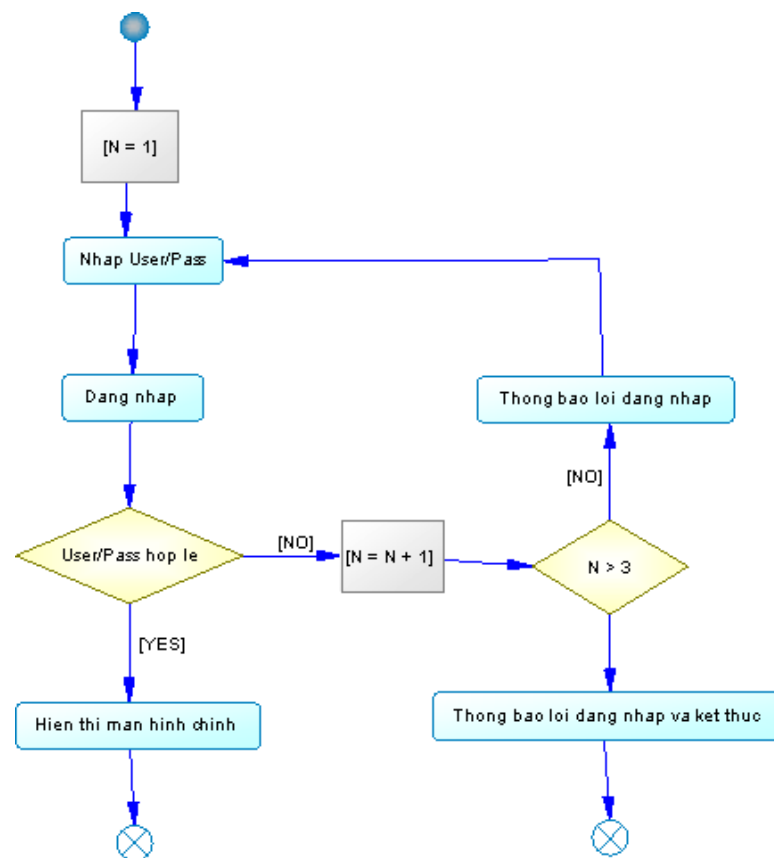
Remember me on this computer.

[I cannot access my account](#)



Ví dụ minh họa

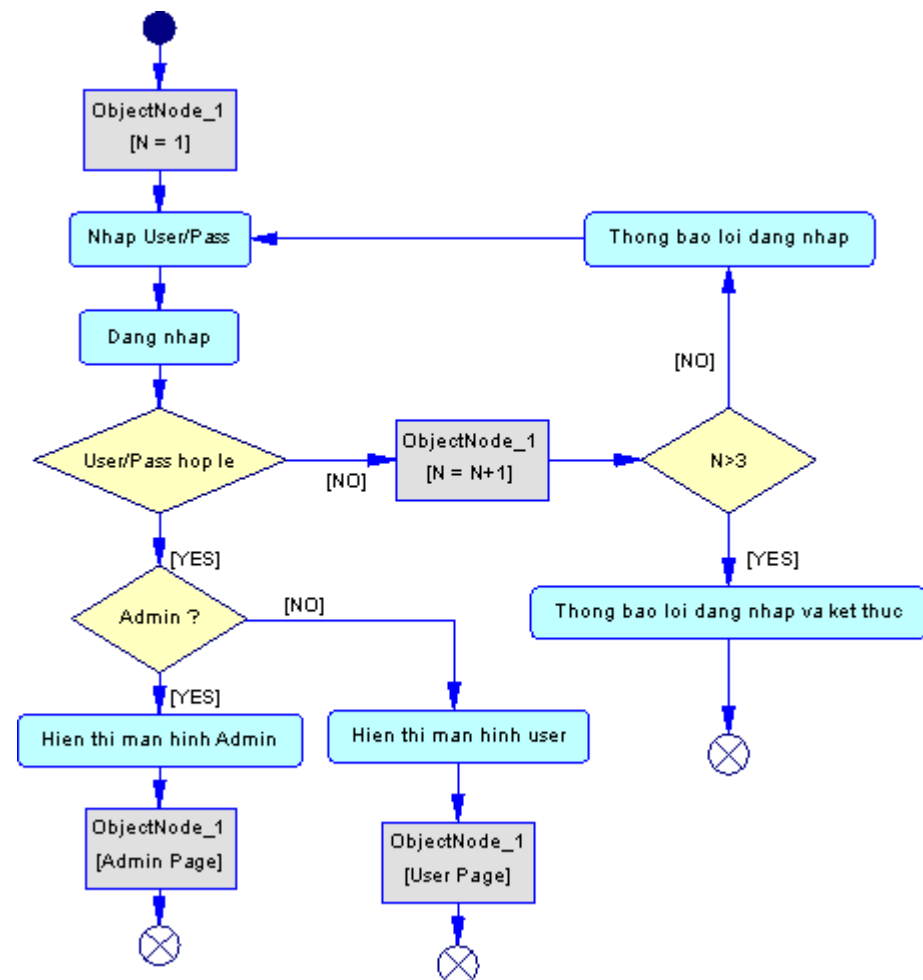
- **Activity diagram** biểu diễn use case đăng nhập hệ thống





Ví dụ minh họa

- **Activity diagram** biểu diễn use case đăng nhập hệ thống





Ví dụ minh họa

- **Activity diagram** biểu diễn use case tạo user

Các ô được đánh dấu bằng dấu hoa thị * được yêu cầu.

Tạo Tên Truy Nhập Yahoo! Của Bạn

* Tên họ:

* Tên gọi:

* Giới Tính:

* Tên Truy Nhập Yahoo!: @yahoo.com.vn
Tên truy cập có thể chứa a-z, 0-9, dấu gạch dưới và MỘT dấu chấm đơn (.)

* Mật khẩu:
Phải có ít nhất sáu ký tự.

* Nhập lại mật khẩu:

Get started with Gmail

First name:

Last name:

Desired Login Name: @gmail.com
Examples: JSmith, John.Smith

Choose a password: [Password strength:](#)
Minimum of 8 characters in length.

Re-enter password:



Ví dụ minh họa

- **Activity diagram** biểu diễn use case tạo user

Các ô được đánh dấu bằng dấu hoa thị * được yêu cầu.

Tạo Tên Truy Nhập Yahoo! Của Bạn

* Tên họ:

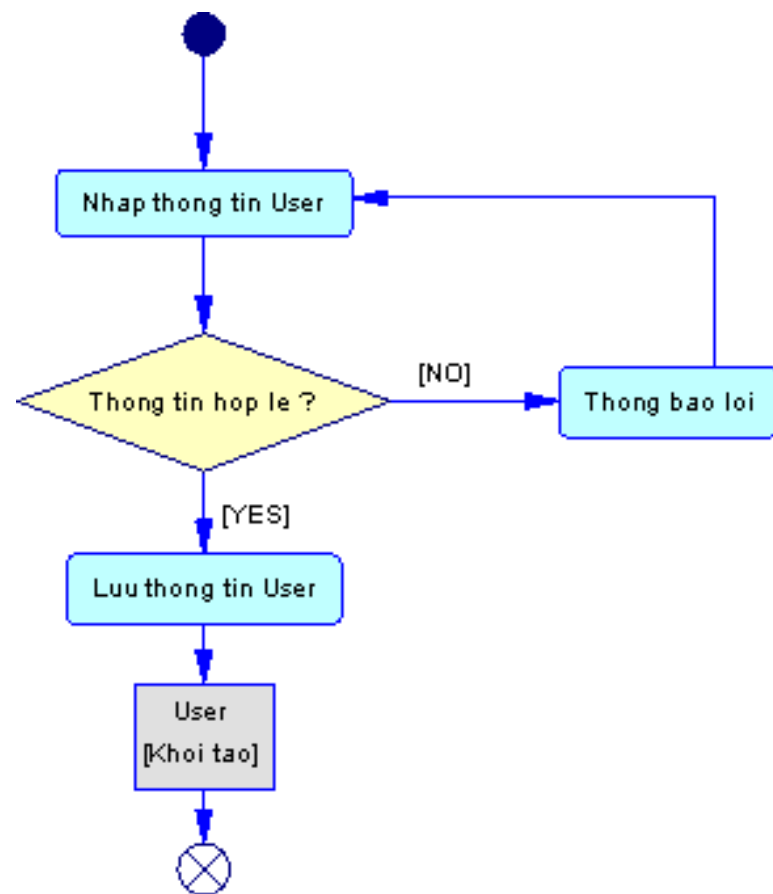
* Tên gọi:

* Giới Tính: [Lựa chọn] ▼

* Tên Truy Nhập Yahoo!: @yahoo.com.vn
Tên truy cập có thể chứa a-z, 0-9, dấu gạch dưới và MỘT dấu chấm đơn (.)

* Mật khẩu:
Phải có ít nhất sáu ký tự.

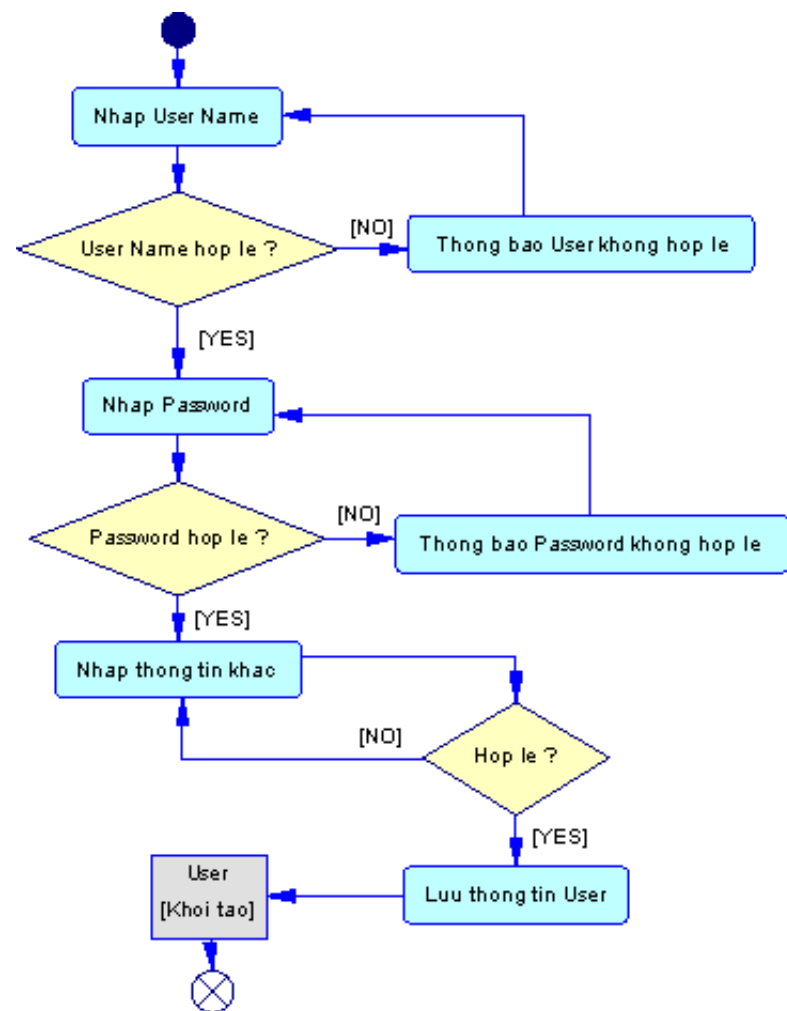
* Nhập lại mật khẩu:





Ví dụ minh họa

- **Activity diagram** biểu diễn use case tạo user





Câu hỏi và thảo luận





Thank you!!!

